

## Team

Das multiprofessionelle Team besteht aus Ärzten unterschiedlicher Fachrichtungen mit Zusatzbezeichnung Palliativmedizin und Pflegekräften mit einer zusätzlichen Ausbildung in Palliativmedizin bzw. Palliativpflege.

Wir arbeiten mit verschiedensten Berufsgruppen sowie ambulanten und stationären Einrichtungen als Partner Hand in Hand.

Die universitäre Anbindung ermöglicht uns eine lückenlose Betreuung von der Palliativstation hinein ins SAPV und auf der Grundlage neuester wissenschaftlicher Erkenntnisse zu agieren.

### Palliativmediziner

#### Corinna Eschbach

Ärztliche Leitung palMA  
Fachärztin für Innere Medizin, Pneumologie,  
Palliativmedizin

#### Priv.-Doz.Dr.med. Deniz Gencer

Ärztlicher Geschäftsführer palMA  
M.Sc. (Palliative Care)  
Facharzt für Innere Medizin, Hämatologie und  
Onkologie  
Oberarzt der Palliativstation

## So erreichen sie uns

**palMA**  
Palliativnetz Mannheim

### Koordinationsstelle

Universitätsklinikum Mannheim  
Theodor-Kutzer-Ufer 1-3  
68167 Mannheim

Telefon: 0621/ 383 4141  
Fax: 0621/ 383 2013

E-Mail: [info@sapv-palma.de](mailto:info@sapv-palma.de)  
Internet: [www.palliativnetz-palma.de](http://www.palliativnetz-palma.de)

**Leitung:** Karina Schaffert

### Geschäftszeiten Koordination:

Montag-Donnerstag 9.00 – 15.00 Uhr  
Freitag 9.00 – 13.00 Uhr

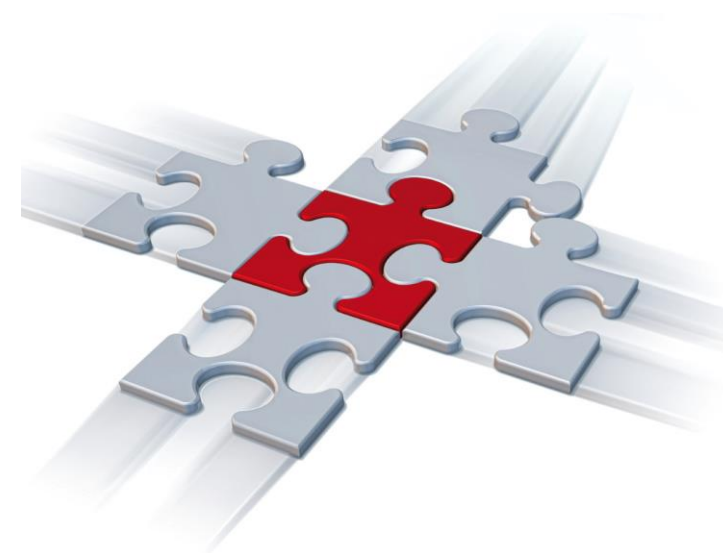
### 24 Stunden Rufdienst

Wir gewährleisten eine Erreichbarkeit rund um die Uhr.

Spendenkonto  
Bank: Sparkasse Rhein Neckar Nord  
IBAN: DE64 6705 0505 0030 2511 13  
BIC: MANSDE66XXX  
Verwendungszweck: SAPV/880113

## Spezialisierte ambulante Palliativversorgung

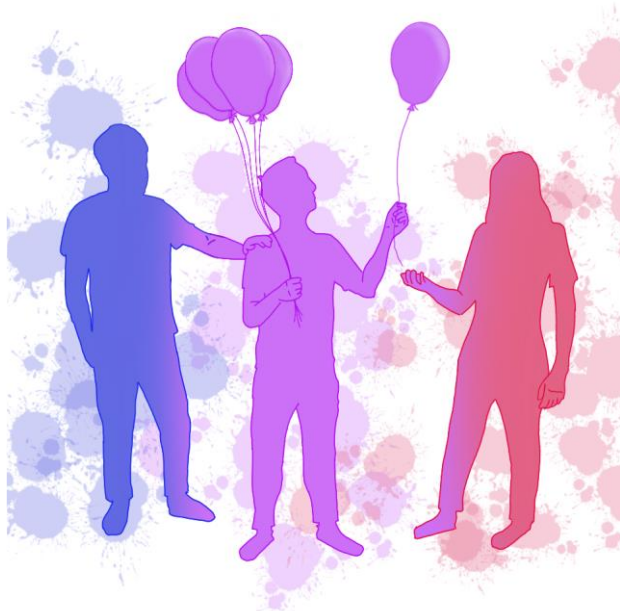
**palMA**  
Palliativnetz Mannheim



Für Menschen  
mit einer fortschreitenden  
nicht heilbaren Erkrankung

# Ziele

Mit unserem Netzwerk **paMA** unterstützen wir Menschen mit einer fortschreitenden, nicht heilbaren Erkrankung. Unser Ziel ist es, Lebensqualität und Selbstbestimmung zu erhalten und zu fördern – Sie haben es in der Hand, wie Sie Ihren Weg gestalten möchten. Die spezielle ambulante Palliativ-Versorgung ermöglicht, die letzte Lebensphase gut aufgehoben in der vertrauten Umgebung zu verbringen und wir stehen mit unterstützenden Angeboten an Ihrer Seite.



Bildquelle: Katarina Rozic

# Unsere Angebote

## Wir übernehmen...

in enger Abstimmung mit den Hausärzten und weiteren behandelnden Ärzten die palliativpflegerische und -medizinische Versorgung.

die Koordination der notwendigen Dienste, um eine lückenlose, an die jeweilige Situation angepasste Versorgung zu gewährleisten.

Ebenso bieten wir den im Netzwerk eingebundenen Patienten eine kontinuierliche 24h Rufbereitschaft und stehen Ihnen in Krisensituationen zur Seite.

## Breitgefächerte Hilfe

Wir unterstützen Sie in der letzten Lebensphase in vielfältiger Weise durch:

- Beratung und Anleitung bzgl. palliativmedizinischer Maßnahmen
- Psychosoziale Begleitung
- Symptomkontrolle und Linderung von belastenden Symptomen wie z.B. Schmerzen, Übelkeit, Erbrechen, Luftnot
- Unterstützung bei medikamentösen Maßnahmen (Schmerztherapie)
- Begleitung während der letzten Lebens- und Trauerphase

# Verordnung und Kosten

Ihr betreuender Hausarzt verordnet diese spezielle Leistung.

Auf Grundlage der gesetzlichen Regelung (§37b, SGB V) werden die Leistungen nach Überprüfung der Krankenkasse übernommen, so dass Ihnen keine zusätzlichen Kosten entstehen.

Alle Fragen zur Verordnung der Leistungen beantworten wir Ihnen gerne.

